

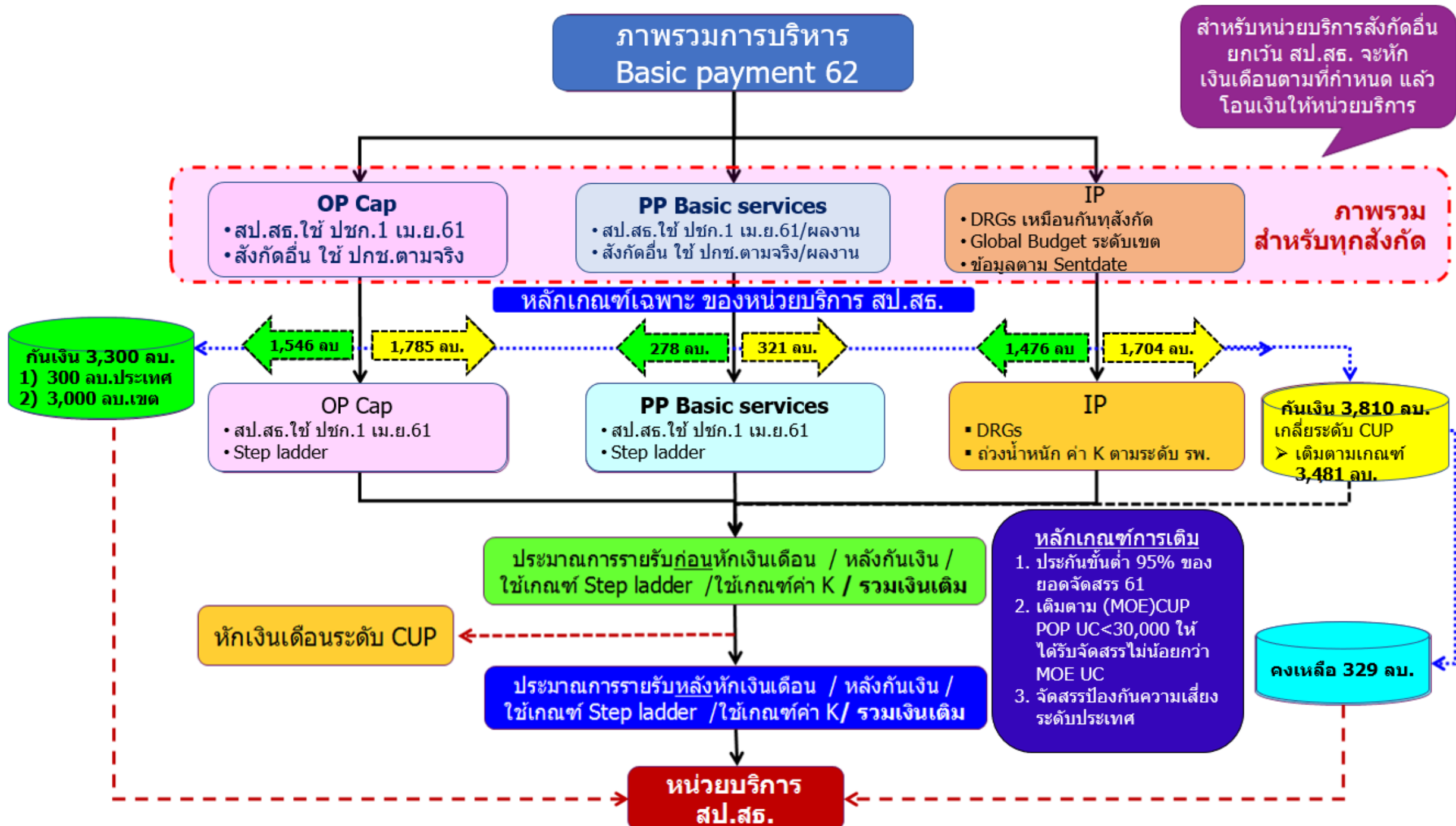


สปสช.

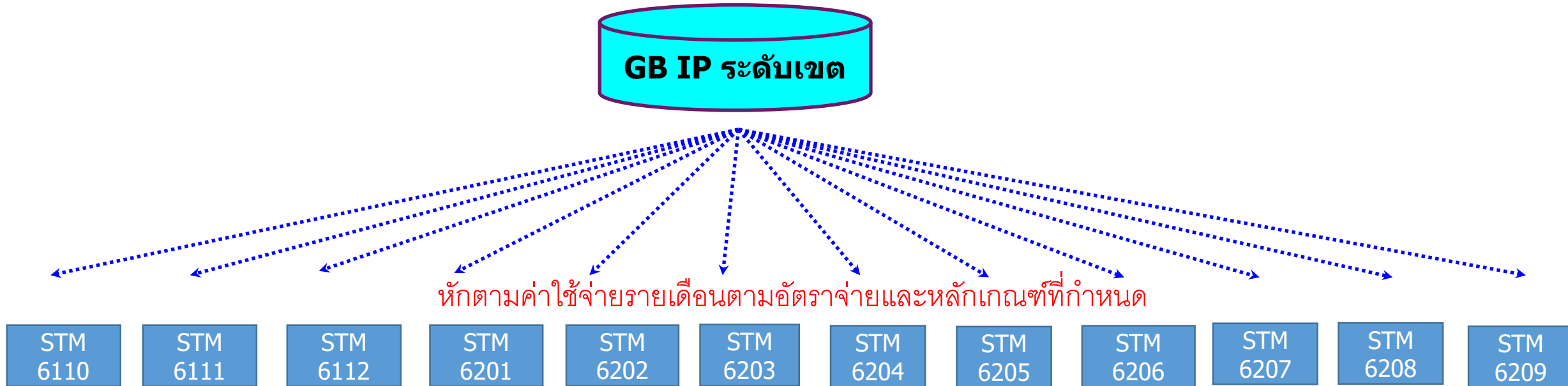
สำนักงานหลักประกันสุขภาพแห่งชาติ

ระเบียบวาระที่ ๓.๖
รายงานความก้าวหน้าผลงานการให้บริการผู้ป่วยใน
และการจ่ายชดเชยเงินให้อัตราจ่ายพิเศษ กรณีผู้ป่วยใน เขต ๘ ปี ๒๕๖๒

การประชุมคณะทำงานกำหนดแนวทางการใช้จ่ายเงินกองทุนหลักประกันสุขภาพแห่งชาติ
ของหน่วยบริการสังกัดสำนักงานปลัดกระทรวงสาธารณสุข (๕x๕) ระดับเขต ๘
ครั้งที่ ๕/๒๕๖๒ วันที่ ๑๔ สิงหาคม ๒๕๖๒ เวลา ๐๙.๐๐ – ๑๓.๓๐ น.
ณ ห้องประชุมทองกวาว ชั้น ๒ สำนักงานสาธารณสุขจังหวัดอุดรธานี อ.เมือง จ.อุดรธานี



การบริหารการจ่ายเงิน IP ปี 62



แนวทางการจ่าย : ใช้ DRG v5

1. ม.7 , UCEP , สำรองเตียง ,สลายนิ่ว , เด็กแรกเกิดที่น้ำหนักน้อยกว่า 1,500 กรัม หรือเด็กแรกเกิดที่ป่วย และใช้บริการข้ามเขต จ่ายตามราคาที่กำหนด
2. บริการในเขต จ่ายเบื้องต้นที่อัตรา 8,050 บาทต่อAdjRW เท่ากันทุกเขต
 - สังกัดอื่นจัดสรรตามการประมวลผลปกติ
 - สป.สธ. คำนวณอีกครั้งโดยมีการกันเงิน และถ่วงน้ำหนักค่าK

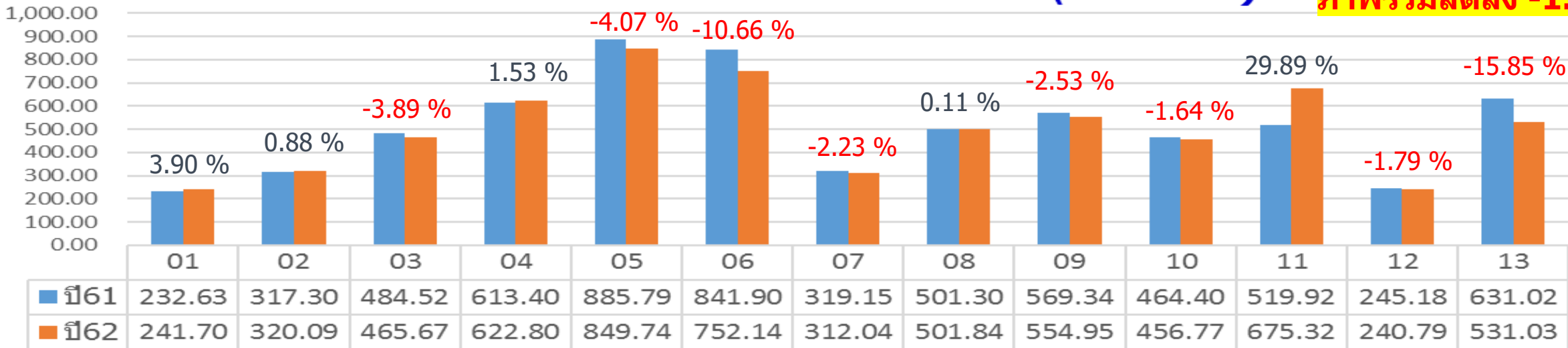
- สิ้นปี หากมีเงินเหลือ แต่ละเขตจ่ายเพิ่มเติมตามผลงานของแต่ละหน่วยบริการ
- ถ้าอัตราต่ำกว่า 8,050 บาทต่อ AdjRW ใช้เงินระดับประเทศจ่ายให้ได้ที่อัตรา 8,050 บาทต่อ AdjRW ตามเงื่อนไขที่คณะอนุฯ กำหนด

ผลการติดตามข้อมูลบริการ IP เปรียบเทียบปี 61 : 62

ประกันสุขภาพแห่งชาติ

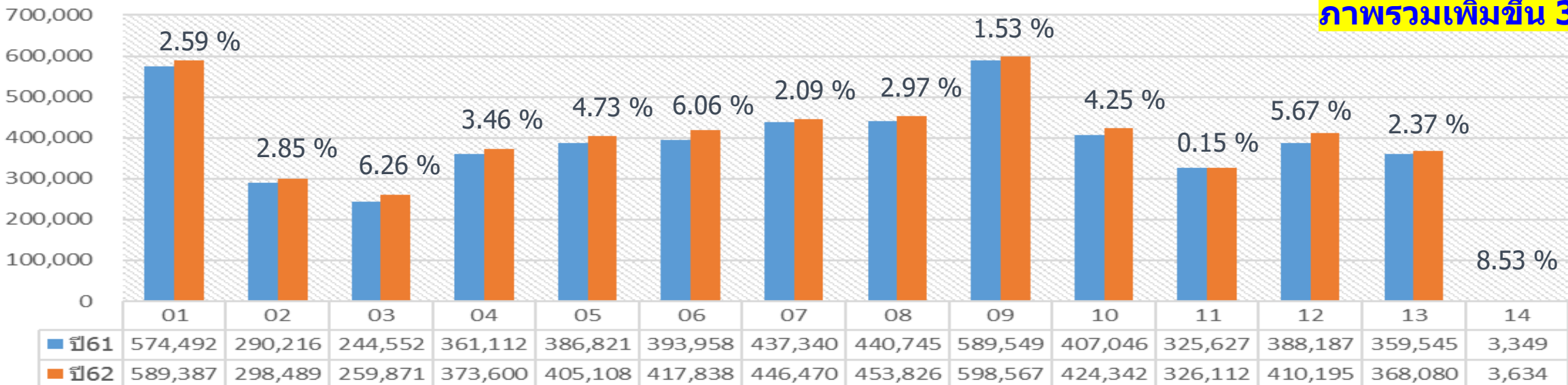
เปรียบเทียบค่าใช้จ่าย Fix ไม่รวม UCEP (ต.ค.-ก.ค.)

ภาพรวมลดลง -1.52 %

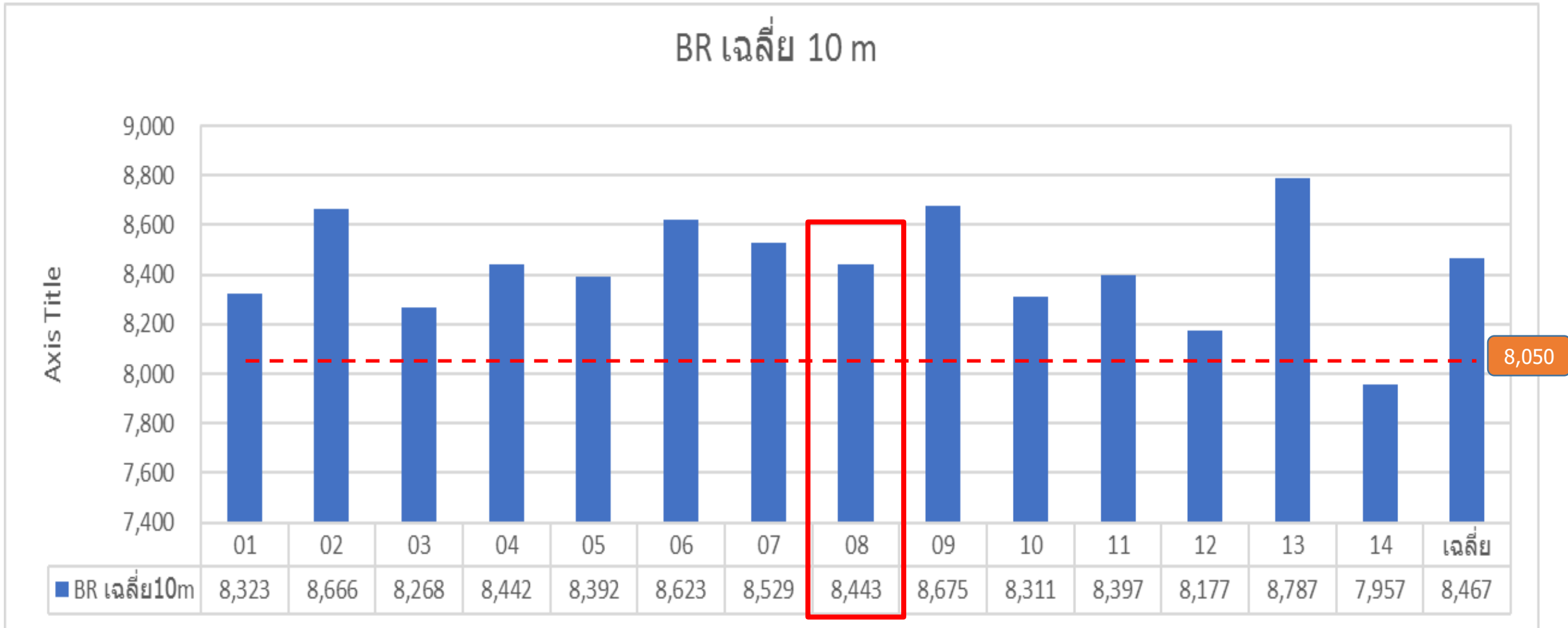


เปรียบเทียบจำนวน adjrw เฉพาะในเขต (ต.ค.- ก.ค.)

ภาพรวมเพิ่มขึ้น 3.32 %



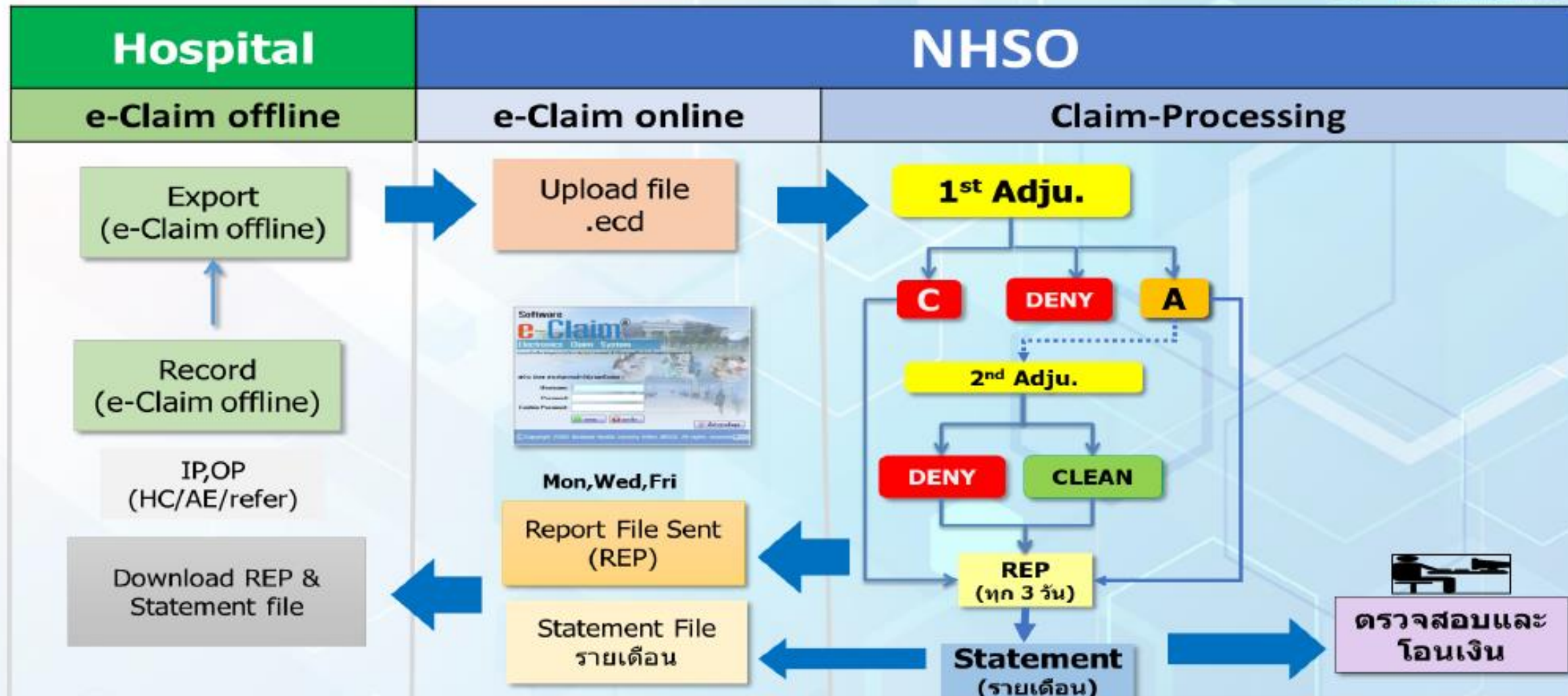
ผลการจำลองอัตราจ่าย IP ในเขตปี 62 (สะสม ต.ค. – เมย.)



หมายเหตุ จำลองแบบมี GB รายเดือนเหมือนปี 61

- สิ้นปี หากมีเงินเหลือ แต่ละเขตจ่ายเพิ่มเติมตามผลงานของแต่ละหน่วยบริการ
- ถ้าอัตราต่ำกว่า 8,050 บาทต่อAdjRW ให้ใช้เงินระดับประเทศจ่ายให้ได้ที่อัตรา 8,050 บาทต่อAdjRW ภายใต้วงเงินระดับประเทศ

e-Claim system workflow



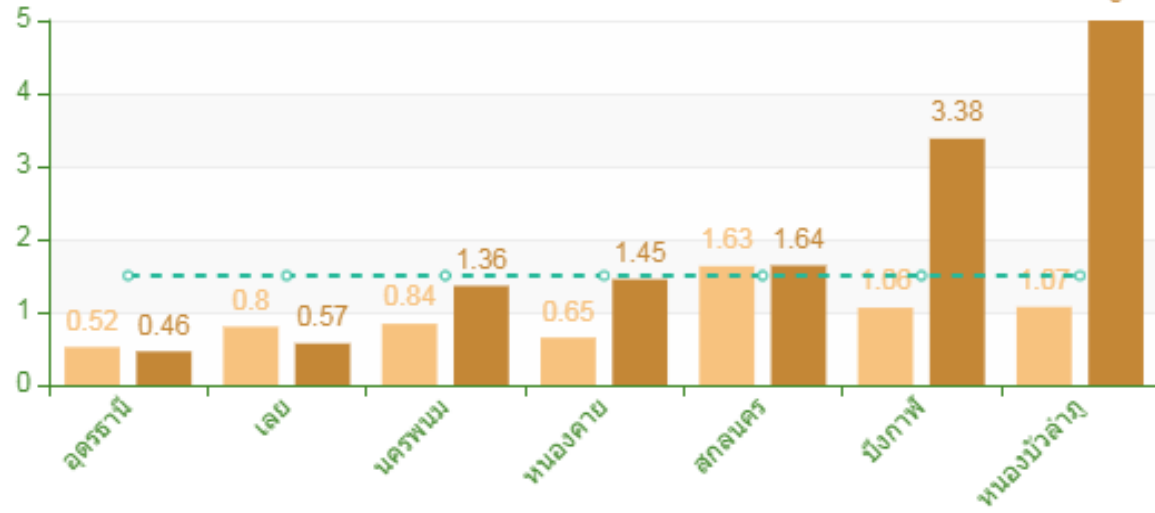
หมายเหตุ : บริการที่เบิกจ่ายผ่านระบบ e-claim ประกอบด้วย IP, Hight cost , AE , OP Refer

คุณภาพการจัดการข้อมูล E-claim

ร้อยละข้อมูล E-claim ที่ไม่ผ่านการตรวจสอบ

2561 2562 -o- เขต 2562

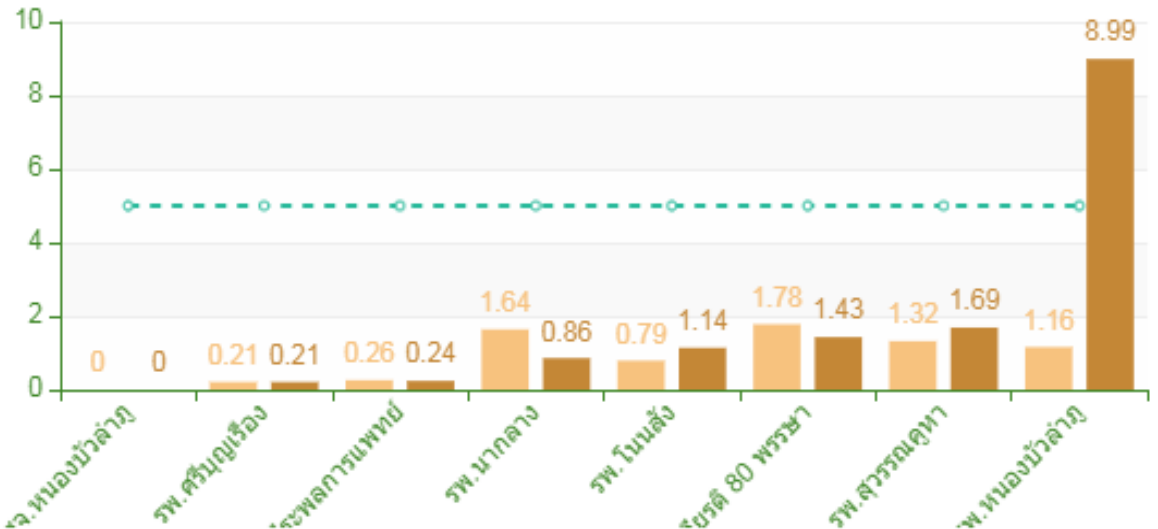
ร้อยละ



ร้อยละข้อมูล E-claim ที่ไม่ผ่านการตรวจสอบ จังหวัด หนองบัวลำภู

2561 2562 -o- ระดับจังหวัด 2562

ร้อยละ



เงื่อนไขการทำรายงาน :

1) ข้อมูลผู้ป่วยใน ทุกสิทธิ

2) ข้อมูลติด C ไม่นับรวม

C-438 (เงื่อนไขสิทธิประโยชน์ไม่ตรงตามสิทธิที่พึงเบิกได้)

C-EA1 เป็นข้อมูลเดิมกรณีขอ E-Appeal

@๑๒๐๘๖๒

NHSO8 Report & Monitoring

ระบบสารสนเทศเพื่อระงับการ จัดสรรงบประมาณทางการแพทย์

หน่วยบริการที่มี ร้อยละ SumAdjRW เปรียบเทียบ ปี ๖๒ : ๖๑ เพิ่มขึ้นมาก



hcode	hname	ร้อยละการเปลี่ยนแปลงจากปีก่อน			หน่วย ที่เปลี่ยนแปลงจากปีก่อน			sum adjusted RW (รวม Q1 + Q2)			
		2562-2561	2561-2560	2560-2559	2562-2561	2561-2560	2560-2559	2562	2561	2560	2559
25059	ประจักษ์ศิลปาคม	91.6%	37.0%	115.2%	186	55	79	389	203	148	69
11090	กุดบาก	84.6%	-22.2%	-27.6%	355	-120	-206	775	420	540	746
25058	ภูแก้ว	72.1%	50.3%	40.6%	152	71	40	362	211	140	100
11029	พินุลย์รักษ์	64.4%	33.0%	-15.0%	409	157	-84	1,044	635	478	562
40840	วังยาง	58.9%			109			293	185		
11043	โซ่พิสัย	48.3%	5.9%	23.2%	560	65	207	1,722	1,161	1,096	890
11047	ปากคาด	45.6%	19.6%	-12.5%	313	113	-82	1,000	687	574	657
11451	สมเด็จพระยุพราชธาตุพนม	30.9%	9.5%	-1.2%	648	181	-22	2,746	2,098	1,917	1,939
11100	เต่างอย	25.8%	-8.1%	2.8%	109	-37	13	533	424	461	449
11027	หนองแสง	25.3%	9.2%	-13.6%	111	37	-63	549	438	401	464
11040	บึงกาฬ	14.8%	12.7%	-6.3%	1,139	863	-457	8,814	7,675	6,812	7,269
10704	หนองบัวลำภู	13.0%	-4.0%	1.6%	1,472	-469	189	12,835	11,364	11,832	11,643

TOP-๑๕ % AdjRW CMI Growth๖๒(๖๑๑๐-๖๒๐๗)

ของหน่วยบริการ สังกัด สป.สร.



HCODE	HNAME	%Growth62				AdjRW CMI		จำนวนที่เข้าเงื่อนไข Audit					
		ในเขต		ข้ามเขต				2562					
		adm	Adjrw	adm	Adjrw	CMI62	%Growt	จำนวนรวม	No Criteria	should	must	%should	%must
11016	รพ.ห้วยเกิ้ง	-28.2	0.97	-50	-45.27	0.87	40.32	55	53	1	1	1.89	1.89
21323	รพ.พระอาจารย์แ	-2.85	27.08	12.5	-0.16	0.65	30	1,239	995	116	128	11.66	12.86
11090	รพ.กุดบาก	30.1	59.75	18.2	56.82	0.71	22.41	1,539	1,206	174	159	14.43	13.18
11089	รพ.กุสุมาลย์	-10.7	5.05	-7.41	18.29	0.73	17.74	1,529	1,246	162	121	13	9.71
11041	รพ.พรเจริญ	-3.95	12.3	2	46.77	0.69	16.95	1,903	1,650	176	77	10.67	4.67
11029	รพ.พิบูลย์รักษ์	33.6	55.41	-15.4	-42.28	0.64	16.36	2,220	2,048	135	37	6.59	1.81
10991	รพ.นากลาง	4.29	20.55	18.1	80.54	0.8	15.94	2,891	2,278	346	267	15.19	11.72
11034	รพ.ภูเรือ	-24.2	-16.83	-57.4	-33.53	0.5	11.11	1,049	967	57	25	5.89	2.59
11095	รพ.วานรนิวาส	-3.48	7.65	-9.88	7.95	0.91	10.98	7,645	6,792	525	328	7.73	4.83
25059	รพ.ประจักษ์ศิลป	41.1	54.48	58.3	101.58	0.7	9.37	833	716	63	54	8.8	7.54
11032	รพ.ปากชม	-2.56	6.75	4.17	5.43	0.59	9.26	2,573	2,319	181	73	7.81	3.15
11047	รพ.ปากคาด	31.2	42	33.9	14.14	0.68	7.94	2,003	1,498	250	255	16.69	17.02
11017	รพ.โนนสะอาด	19.5	28.73	-2.04	4.86	0.69	7.81	2,248	1,898	222	128	11.7	6.74
11092	รพ.พังโคน	0.39	8.4	-0.75	-21.51	0.75	7.14	3,379	2,954	231	194	7.82	6.57
11013	รพ.กุดจับ	-0.72	6.65	-23.2	8.59	0.62	6.9	2,568	2,301	147	120	6.39	5.22

DC ที่ ร้อยละ SumAdjRW เปรียบเทียบ ปี ๖๒ : ๖๑ เพิ่มขึ้นมาก



DC	desc	ร้อยละการเปลี่ยนแปลงจากปีก่อน			หน่วย ที่เปลี่ยนแปลงจากปีก่อน			sum adjusted RW (รวม Q1 + Q2)			
		2562-2561	2561-2560	2560-2559	2562-2561	2561-2560	2560-2559	2562	2561	2560	2559
0505	Coronary bypass	444.2%	-30.7%	-5.1%	771	-77	-13	944	174	250	264
0514	Cardiac electrophysiologic proc	412.5%	736.1%		552	118		686	134	16	
0623	Complex therapeutic colonoscopy	337.8%	11.0%	16.8%	202	6	8	261	60	54	46
1857	Dengue, child	312.4%	-55.5%	-73.2%	252	-101	-496	333	81	181	678
0533	Multiple cardiac valve procedures	300.0%	-58.3%	-42.9%	241	-113	-145	321	80	193	338
1113	Trach for KUB diseases w mech ve	200.0%	-40.1%	0.1%	219	-73	0	328	109	183	182
0521	Cardiac cath/angiography for com	145.5%	37.4%	-37.4%	281	53	-84	474	193	140	224
0523	Percut cardiovas proc w stent inse	116.2%	46.2%	1.0%	782	213	5	1,456	673	461	456
0534	Trach for CVS diseases w mech ve	77.8%	-50.0%	50.0%	266	-342	228	608	342	684	456
0508	Major cardiovascular proc	73.4%	-43.2%	39.1%	293	-304	197	691	399	702	505
0466	Respiratory neoplasms with chemo	67.8%	-49.4%	76.2%	203	-293	256	503	300	593	336
0624	Other colonoscopy, not same day	64.4%	9.8%	11.0%	246	34	35	628	382	348	313
1762	Lymphoma & non-acute leukemia v	61.1%	-25.1%	40.5%	680	-373	428	1,792	1,112	1,485	1,057
0757	Hepatobiliary malignancy with che	51.7%	-8.0%	-32.6%	379	-63	-384	1,110	732	795	1,179
2051	Drug use disorders and withdrawa	44.7%	60.8%	62.8%	316	268	170	1,024	707	440	270



เงื่อนไข

อัตราจ่ายพิเศษเฉพาะเขต ผู้ป่วยใน เขต 8

ปีงบประมาณ 2562

- อนุมัติ ข้อเสนอ เงื่อนไขและอัตราจ่ายพิเศษเฉพาะเขต ผู้ป่วยใน เขต 8 ปีงบประมาณ 2562 ได้แก่

1.Pneumonia (โรคปอดบวม)

2.Spinal Surgery (การผ่าตัดกระดูกสันหลัง)

3.Revision of knee replacement (การผ่าตัดข้อเข่าซ้ำ)

4. การจัดการบริการฟื้นฟูสมรรถภาพทางการแพทย์สำหรับผู้ป่วยระยะกึ่งเฉียบพลัน และไม่เฉียบพลัน (SNAP) โดยบริการการแพทย์แผนไทยและปัจจุบัน

รายละเอียดให้เป็นไปตามประกาศการบริหารกองทุนฯ ปี 2562

- เห็นชอบในการดำเนินการตาม มติ คทง.5x5 ในการประชุมครั้งที่ 5/2561 วันที่ 10 กย.61
- มอบ สปสช.เขต 8 อุดรธานี นำเสนอรายละเอียดรายเกณฑ์ในการประชุมครั้งต่อไป

รายงานการชดเชย IPเงื่อนไขอัตราจ่ายพิเศษเขต ๘ ปีงบประมาณ ๒๕๖๒ STM๖๒๐๗



Province	IPIMC_RG08		IPPNEU_RG08		IPSPINE_RG08		SumTotal	
	จำนวนราย	ชดเชย(บาท)	จำนวนราย	ชดเชย(บาท)	จำนวนราย	ชดเชย(บาท)	จำนวนราย	ชดเชย(บาท)
อุดรธานี			35	335,400.00	20	882,110.78	55	1,217,510.78
สกลนคร	3	45,682.00	29	241,800.00	8	322,884.43	40	610,366.43
นครพนม			18	227,620.00	5	271,781.50	23	499,401.50
หนองคาย			15	128,000.00	13	390,198.00	28	518,198.00
หนองบัวลำภู			12	119,760.00	3	96,442.50	15	216,202.50
เลย			22	102,900.00			22	102,900.00
บึงกาฬ			16	93,660.00			16	93,660.00
ผลรวมทั้งหมด	3	45,682.00	147	1,249,140.00	49	1,963,417.21	199	3,258,239.21

SumTotal
STM6110-6207

จังหวัด	เงื่อนไขพิเศษ		
	ครั้ง	AdjRW	เงินจ่าย
อุดรธานี	787	1,765	7,395,087.00
สกลนคร	605	1,029	5,157,538.00
หนองคาย	201	421	1,872,102.00
นครพนม	299	406	1,591,970.00
หนองบัวลำภู	479	556	1,333,317.00
เลย	507	533	997,270.00
บึงกาฬ	251	249	447,280.00
Sumtotal	3,129	4,959	18,794,564.00

**เอกสาร.....

รายงานการชดเชยรายหน่วยบริการ**

Data from factsheet nhso @ ๑๒๐๘๖๒

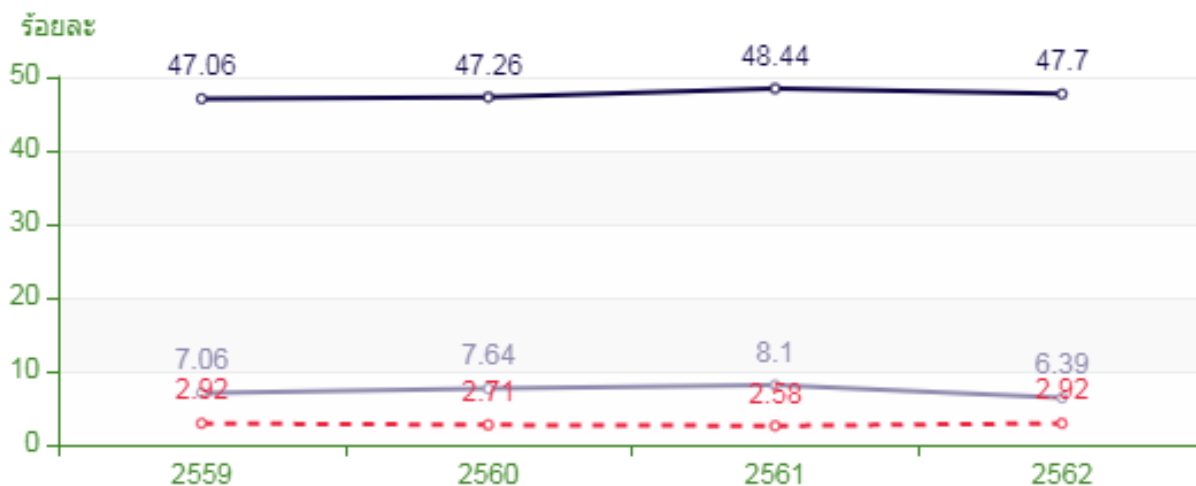
สถานการณ์ผู้ป่วยใน โรคปอดบวม สปสช.เขต ๘ อุดรธานี

from NHSO๘ Report & Monitoring @๖๒๐๘๑๒



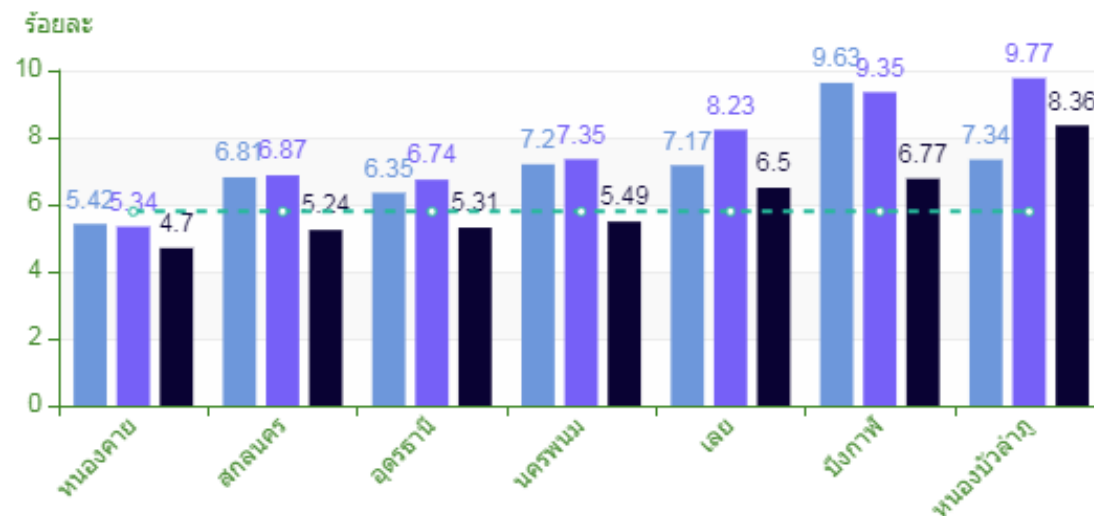
อัตราป่วยด้วยโรคปอดบวม ต่อจำนวนผู้ป่วยในสิทธิ UC เขต 8 อุดรธานี

○ อัตราป่วย ○ อัตราอนาน ○ อัตราตาย



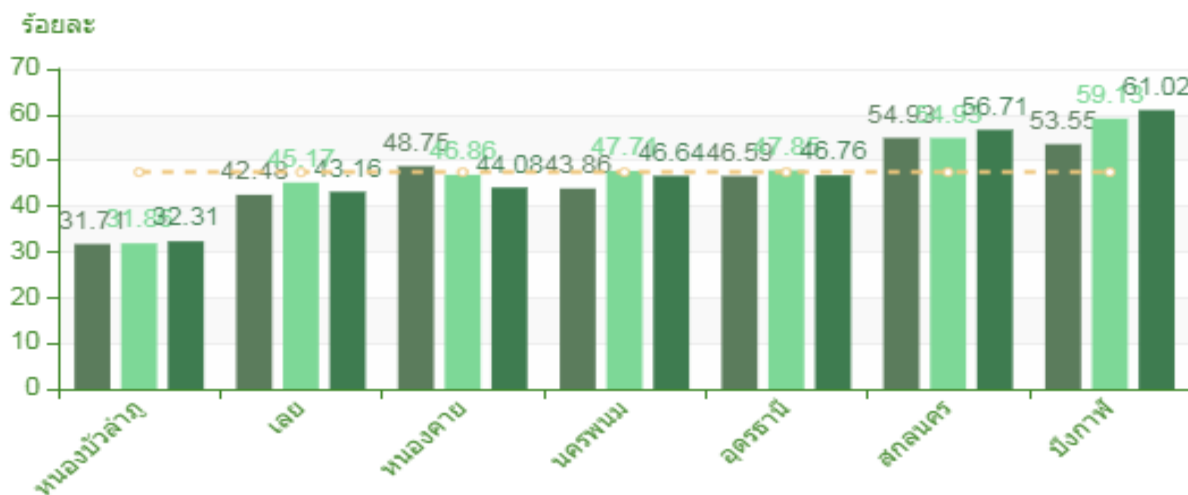
อัตราป่วยด้วยโรคปอดบวม ต่อจำนวนผู้ป่วยในสิทธิ UC

■ 2560 ■ 2561 ■ 2562 ○ เขต 2562



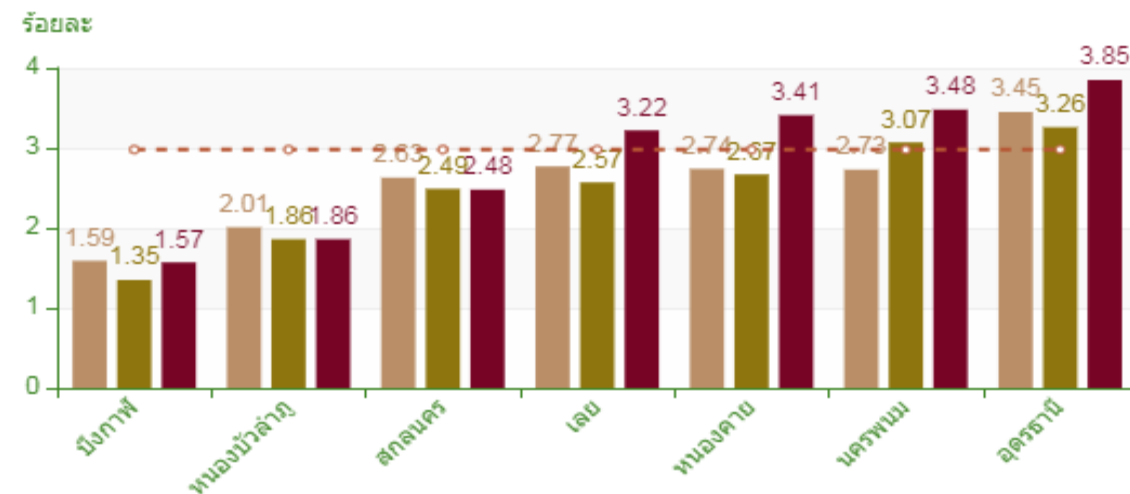
อัตราผู้ป่วยด้วยโรคปอดบวม มีวันนอนมากกว่า 3 วัน

■ 2560 ■ 2561 ■ 2562 ○ เขต 2562



อัตราผู้ป่วยตายด้วยโรคปอดบวม ต่อจำนวนผู้ป่วยด้วยโรคปอดบวม

■ 2560 ■ 2561 ■ 2562 ○ เขต 2562



- รับทราบความก้าวหน้าผลงานการให้บริการผู้ป่วยในของหน่วยบริการในสังกัด สป.สธ. ปี 2562
- รับทราบความก้าวหน้าเงื่อนไขอัตราจ่ายพิเศษ ปี62
- มอบ สปสช.เขต 8 อุตรดิตถ์ และ สำนักงานสาธารณสุขจังหวัด กำกับ ติดตาม ผ่านรายงานผลการกำกับติดตาม ผลงานบริการที่เกิดขึ้นจริง **NHSO8 Report & Monitoring** ระบบสารสนเทศเฝ้าระวังการ จัดสรรงบประมาณทางการแพทย์

https://udonthani.nhso.go.th/mis_or/budget_rep_zone.php?acno=1

